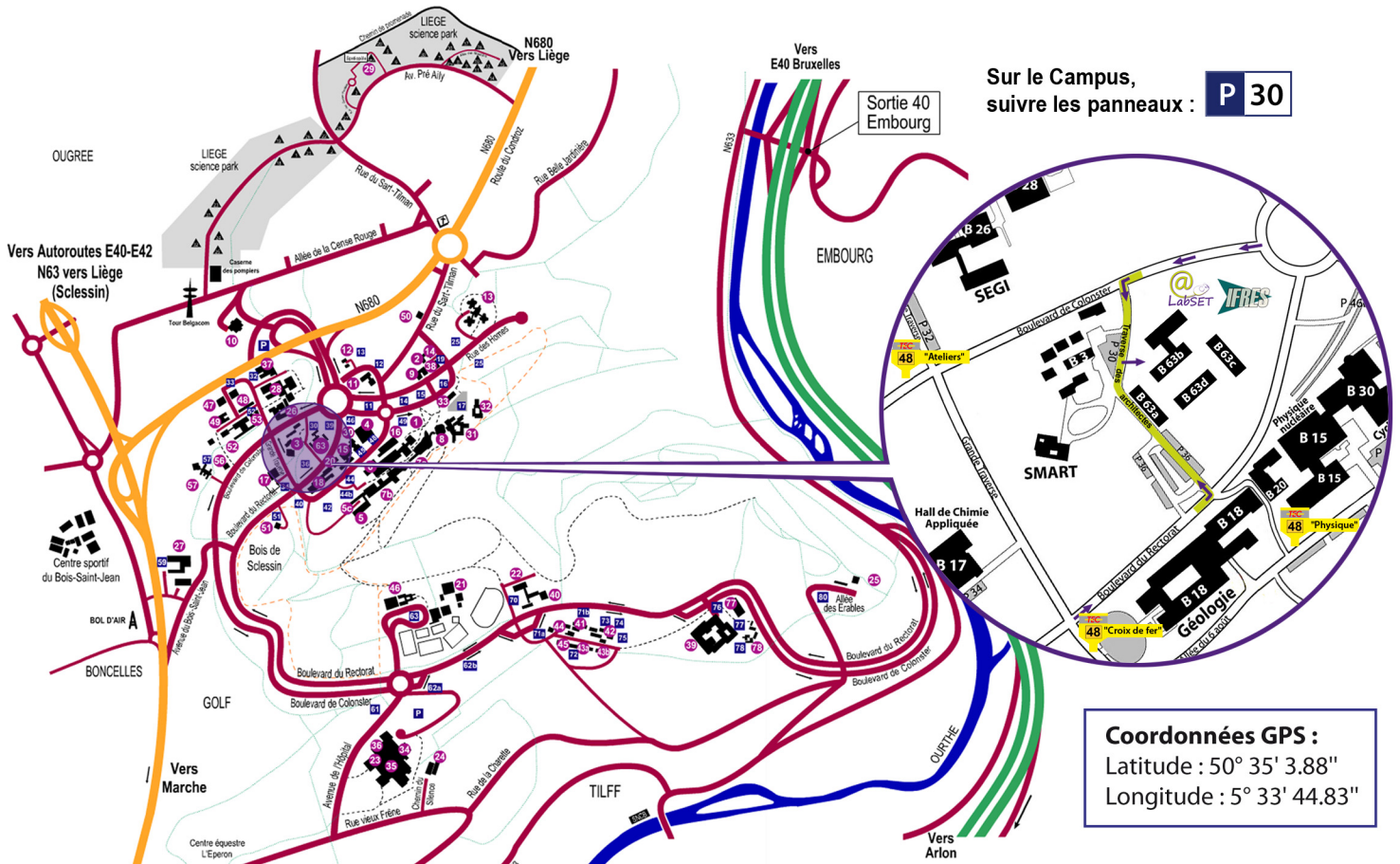


Comment se rendre au LabSET - IFRES - ULg ?



Sur le Campus,
suivre les panneaux : **P 30**

Coordonnées GPS :
Latitude : 50° 35' 3.88"
Longitude : 5° 33' 44.83"

De de Bruxelles

Suivre la direction liaison
E40 E25 (Luxembourg).
Passer la Meuse
Prendre la sortie 40 Embourg



EMBOURG
Université de Liège
SART-TILMAN

Directement à droite, traverser
la rivière, ensuite, au feu
tricolore, à gauche vers TILFF
et suivre les panneaux
indicateurs vers l'Université.

Dans le campus :
Suivre les panneaux : **P 30**
Traverse des Architectes,
Bâtiment B63b

De **E25**

Prendre la sortie 40 Embourg



EMBOURG
Université de Liège
SART-TILMAN

Directement à gauche, traverser
l'autoroute et la rivière, ensuite,
au feu tricolore, à gauche vers
TILFF et suivre les panneaux
indicateurs vers l'Université.

Dans le campus :
Suivre les panneaux : **P 30**
Traverse des Architectes,
Bâtiment B63b

De **E42** ou **A15** Namur-Liège

Quitter l'autoroute à l'annonce : **SERAING - BIERSET → GRACE-HOLLOGNE**

Sur l'**A604** descendre vers la vallée et sortir au Km 5 sortie n°4

Prendre la **N617** à gauche vers Liège pendant +- 3 Km.
Cette voie rapide urbaine longe la Meuse.

Quitter cette voie en prenant à droite (traversée de l'eau) à
l'annonce :

UNIVERSITE N63
SART-TILMAN

Cette autoroute urbaine monte sur 3,5 Km, quittez-la au Km
3,4 **N680** au panneau :

H CHU LIEGE

On passe sous l'autoroute que l'on vient de quitter, et 600 m
plus loin, on suit, à droite, juste avant le pont, l'indication
UNIVERSITE.

Dans le campus :

Au rond-point, prendre la première sortie à droite et ensuite
la première à gauche, suivre les panneaux : **P 30**
Traverse des Architectes, Bâtiment B63b